

KWL 360 W

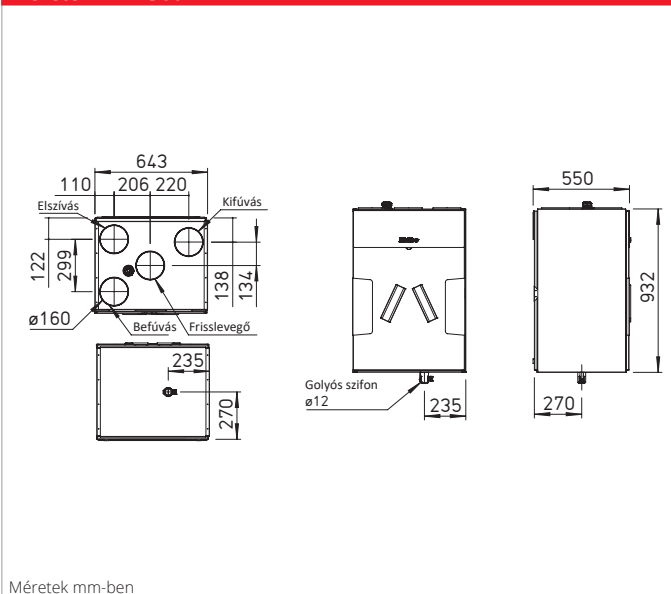


Energia osztály

**A+** KWL 360 W



Méretetek KWL 360 W



Méretetek mm-ben

Hővisszanyerős kompakt készülékek lakóházak és lakások központi elszívására és befűtésére. Mindenféle modern kommunikációra felkészítve az új easyControls 3.0 beépített webszerveres szabályozással és hálózati csatlakozási lehetőséggel. EC hajtású ventilátorokkal felszerelt az alacsony energiafelhasználás érdekében, illetve magas hatásfokú választhatóan műanyag vagy entalpia-hőcserélővel a kiegészítő párávisszanyerésért.

- **Ház**  
 Univerzális ház koncepció: A befűjt- és elszívott levegő csatlakozás lehetséges a jobb vagy bal oldalon, mindkettő integrált hangcsillapítóval ellátott. Horganyzott acéllemez, hang- és hőszigeteléssel, fehérre porlakozva. A befűjt- és elszívott levegő csatlakozás jobb vagy bal oldalon is lehetséges. A karbantartást megkönnyítendő az előlapok levehetőek. Kiszállítási állapot: A befűjt- és elszívott levegő csatlakozás szemből nézve a jobb oldalon.
- **Hőcserélő**  
 Nagyfelületű kereszt-ellenáramú műanyag hőcserélő, 90% feletti hatásfokkal.  
 Az „ET” típusok magas hatásfokú entalpia hőcserélővel szereltek, amelyek a pára egy részét is visszanyerik.
- **Ventilátorok**  
 Két csendes, nagyteljesítményű, energiatakarékos EC-motoros radiális ventilátor gondoskodik a levegő befűtéséről és elszívásáról.

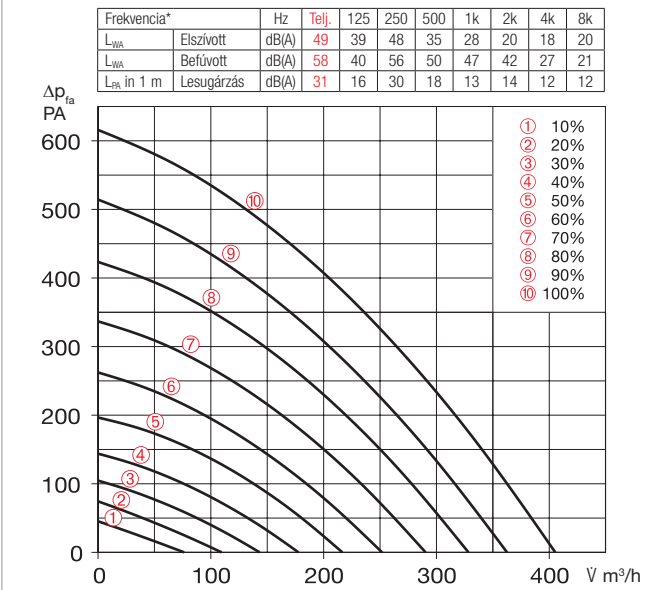
- **Csőcsatlakozás**  
 Az elszívott-, befűjt-, kifűjt- és frisslevegő szerelésbarát módon a készülék tetején lévő NÁ160 csomókra köthető csőcsatlakozók segítségével (RVBD-K 160, külön rendelendő tartozékok).
- **Kondenzátum elvezetés**  
 Kondenzátum kifolyó alul található. A szállítási egység tartalmaz egy golyós szifont, amelyet a helyszínen a csatornahálózatra kell csatlakoztatni.
- **Légszűrés**  
 Tiszta frisslevegő bevezetés ISO Coarse 65 % (G4) szűrővel és opcionális ISO ePM<sub>1</sub> 50 % (F7) szűrővel (2. szűrőszint). Elszívó oldalon egy ISO Coarse 65 % (G4) osztályú szűrő található, amely a hőcserélő előtt van.
- **Nyári üzem**  
 Az automatikus bypass funkció, hőcserélő letakarással szériakivitelben megtalálható minden típuson.
- **A hőcserélő fagyvédelme**  
 Minden típus tartalmazza az automatikus fagyvédelmet, amely a befűjt levegő mennyiségét, illetve a külön rendelhető elektromos fagyvédelmi előfűtőt (KWL-EVH 360 W, külön rendelhető tartozék) szabályozza.
- **Szabályozás**  
 Az EasyControls 3.0 a Helios összes KWL-kompakt készülékének új, modern vezérlő szoftvere. A szériakivitelben megtalálható LAN-interfészsel egyszerűen lehet csatlakoztatni a KWL-készüléket egy számítógépes hálózatra, illetve könnyen lehet integrálni a Helios felhőszolgáltatásba. A készülék

- választás szerint kezelhető külső kezelőegységgel, számítógéppel / lappal, táblagéppel és okostelefonnal integrált böngészővel vagy útközben felhőből. A Helios easyControls 3.0 kiegészíthető az alábbi külön rendelhető tartozékokkal:
- KWL-BE ECO és KWL-BE Touch kezelőelem
- Szériatartozék beépített páraérzékelő és további opcionális fali érzékelők a levegő minőségre történő automatikus szellőztetéshez.
- Az épületfelügyeleti rendszerekhez digitális és analóg bemenetek, illetve opcionális KNX modul állnak rendelkezésre.
- **Elektromos csatlakozás**  
 Hálózati bekötés a készülékbe fixen történik, a kivezetett csatlakozó kábel (kb. 2m hosszú) 3x1,5 mm<sup>2</sup>, érvéghüvelyezett.
- **Tartozékok – A funkciók leírása**  
 KWL 360 W az alábbi kiegészítővel igény szerint bővíthető:  
 **ECO kezelőelem**  
 – Három szellőztetési fokozat, melyek csúszókapcsolóval választhatók ki.  
 – A vezérlőfeszültség közvetlenül a kezelőelemen mérhető.  
 – Egy további fokozat is beállítható, pl. éjszakai üzem, amely pl. egy külső kontakttal (pl. WSUP/WSUP-S programóra, külön rendelhető tartozék) aktiválható.  
 R.sz. 9990/9577, tartozékok), amely külön rendelhető.  
 – LED jelzés a különféle üzemi állapotok kijelzésére, pl. szűrőcsere és hibák.

- Touch kezelőelem**  
 Touch-kezelőelem grafikus érintőkijelzős és felhasználóbarát menürendszerrel:  
 – Üzembe helyezési asszisztens.  
 – Négy választható szellőztetési profil.  
 – Egyedi heti program beállítása.  
 – Az érzékelő paramétereinek beállítása.  
 – Kijelzés pl. a szűrőcsereőről, üzemi állapotról és hibajelzésekről.  
 – Különböző hozzáférési jogosultságok és gyermekzár.  
 – További funkciók (lásd a kezelési útmutatót).
- KNX/EIB-modul**  
 A szellőztető berendezés csatlakoztatása KNX/EIB épületfelügyeleti rendszerhez az opcionálisan rendelhető KNX Connect modulon keresztül valósítható meg.
- Érzékelő**  
 Az automatikus és optimális légcseréhez érzékelők állnak rendelkezésre, melyek a VOC, CO<sub>2</sub>- koncentrációt vagy a relatív páratartalmat mérik.
- Utófűtés**  
 A Helios easyControls 3.0 a KWL-EM modul segítségével elektromos vagy melegvízes utófűtést is képes szabályozni (EHR-R.,KWL-LTK, WHR., WSH.. opcionális tartozékok szükségesek). Ezen kívül a Helios kínálatából önállóan működő, saját vezérlésű fűtések is kialakíthatók EHR-R TR,WHS HE).

Megjegyzések	Oldal
<b>Helios easyControls Az innovatív KWL®-vezérlő koncepció</b>	20. oldal
<b>Parávisszanyerés entalpia hőcserélő végzi</b>	19

**KWL EC 360 W jelleggörbék**



\*ERP adatlap szerint.

**Csúszókapcsoló kezelőelem**

**KWL-BE ECO** R.sz. 20246

Háromfokozatú csúszókapcsoló üzemeltető LED-del süllyesztett beépítésre. A működését lásd a bal oldalon. Méretek mm (sz x ma x mé) 80 x 80 x 37

**Kiemelő keret kezelőegységhez**

**KWL-APG** R.sz. 4270

Méretek mm (sz x ma x mé) 83 x 83 x 41

**Touch kezelőelem**

**KWL-BE Touch BL**

(fekete) R. sz. 20244

**KWL-BE Touch WH**

(fehér) R.sz. 20245

Érintőképernyős kijelzővel, süllyesztett szerelésre. A működését lásd a bal oldalon. Max. 6 db csatlakoztatható (adott esetben kiegészítő tápegység szükséges). A járatos villanykapcsoló keretekbe is integrálható, méretek mm (sz x ma x mé) 55 x 55 x 35, Méretek kerettel együtt mm (sz x ma x mé) 88 x 88 x 35

**Falra szerelhető ház**

**KWL APG Touch bl** R. sz. 40178

**KWL APG Touch wh** R. sz. 40177

Méret mm (sz x ma x mé) 85 x 85 x 25



**Vezérlőkábel**

**KWL-SL eC 5m** R. sz. 40179

**KWL-SL eC 10m** R. sz. 40180

5 vagy 10 méteres vezérlőkábel KWL-BE ECO/Touch-hoz, valamint érzékelőkhöz.

Műszaki adatok	Műanyag hőcserélővel					Entalpia hőcserélővel				
	Típus	R. sz.	Típus	R. sz.	Típus	R. sz.	Típus	R. sz.	Típus	R. sz.
	<b>KWL 360 W</b>	40061	<b>KWL 360 W ET</b>	40062						
<b>Térfogatáram fokozatonként</b> <sup>1) 2)</sup>										
Befűtés/elszívás V m <sup>3</sup> /h	405 328 252 178 110		403 332 264 192 121							
Energiafogyasztás - ventilátor 2xW <sup>1)</sup>	51 30 17 10 6		45 28 16 9 5							
Feszültség/frekvencia	1~, 230 V, 50 Hz									
Névleges áram A – Szellőzés	0,5									
– Előfűtés	6,3									
– Max. összesen	0,5 (6,8 előfűtővel, tartozék)									
Elektromos előfűtés kW	1,5 kW (opcionális tartozék)									
Nyári bypass	automatikus (beállítható), hőcserélő letakarás									
Kapcsolási rajz száma	1433									
Üzemi hőmérsékleti tartomány	–20 °C és +40 °C									
Környezeti hőmérséklet	+5 °C és +40 °C (90% rel. párat., nem kondenzáló)									
Tömeg (kg)	72					70				

**KNX/EIB-modul**

**KWL-KNX Connect** R.sz. 20253

A szellőztető készülék KNX-rendszerbe történő integrálásához. Kapcsolószekrénybe történő szereléshez (1 modulhely szükséges).

**Érzékelő**

**KWL-CO2 eC** R.sz. 20248

**KWL-FTF eC** R.sz. 20249

**KWL-VOC eC** R.sz. 20247

A CO<sub>2</sub>, vegyes gáz (VOC) koncentráció vagy a beltéri relatív páratartalom mérésére. Kérjük, vegye figyelembe az érzékelők maximális darabszámát, adott esetben csatlakoztasson egy kiegészítő tápegységet. Méretek mm (sz x ma x mé) 98 x 98 x 33

**Elektromos előfűtés**

**KWL-EVH 360 W** R.sz. 7360

Elektromos előfűtés a készülék egyszerű, csatlakozásra kész, egyszerűen a szellőztető készülékbe szerelhető. A bejövő frisslevegő előmelegítésére, ha a külső hőmérséklet alacsony (hőcserélő fagyvédelem). Passzívházaknál előírás az alkalmazása. Teljesítmény: 1500 W.

**Bővítő modul**

**KWL-EM eC** R.sz. 40155

Külső utófűtő regiszterek vezérléséhez. Méretek mm (sz x ma x mé) 210 x 210 x 100

**Mozgásérzékelő**

**BWM** R.sz. 8323

Infravörös mozgásérzékelő a helyiségben emberi jelenlét érzékelésére. Falra szerelhető (kábelbevezetés felül vagy alul) vagy a Ø 55 mm-es süllyesztett dobozba építhető (kábelbevezetés hátul).

**Elektromos utófűtő regiszter**

A befűjt levegő további melegítéséhez.

**EHR-R 2,4/160** R.sz. 9435

Légcsatorna hőmérséklet-érzékelő

**KWL-LTK eC (1 db)** R.sz. 40156

**Melegvizet utófűtő regiszter**

A befűjt levegő további melegítéséhez.

**WHR 160** R.sz. 9481

Légcsatorna hőmérséklet-érzékelő

**KWL-LTK eC (2 db szüks.)** R.sz. 40156

**Hidraulikai egység**

**WHS HE 24 V (0-10V)** R.sz. 8318

Alternatíva:

Hőmérséklet-szabályozó

**WHST 300 T38** R.sz. 8817

**■ Csere légszűrő**

**- 2 db ISO Coarse 75% (G4)**

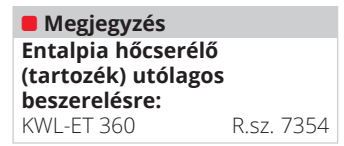
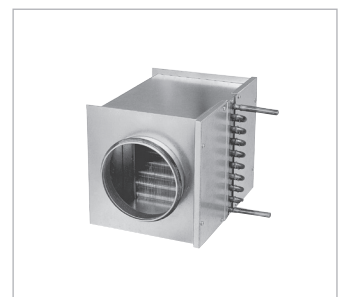
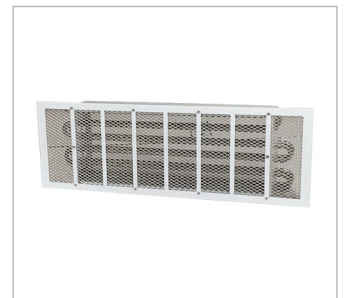
ELF-KWL 360/4/4 R.sz. 7371

**- 1 db ISO ePM1 50% (F7)**

ELF-KWL 360/7 R.sz. 7375

**- 1 db Aktív szén szűrő<sup>3)</sup>**

ELF-KWL 360 AK R.sz. 8129



**■ Csőcsatlakozó**  
**Csőösszekötő mindkét oldalon tömítéssel, KWL készülék csomkjaihoz.**  
RVBD 160 K R.sz. 3415

**■ Megjegyzés**  
**Entalpia hőcserélő (tartozék) utólagos beszerelésre:**  
KWL-ET 360 R.sz. 7354

1) 0 Pa mellett, a fokozatok tetszőlegesen állíthatók 2) Kb. 10%-os térfogatáram csökkenés pollenszűrő alkalmazása esetén. 3) AK = Aktív szén szűrő